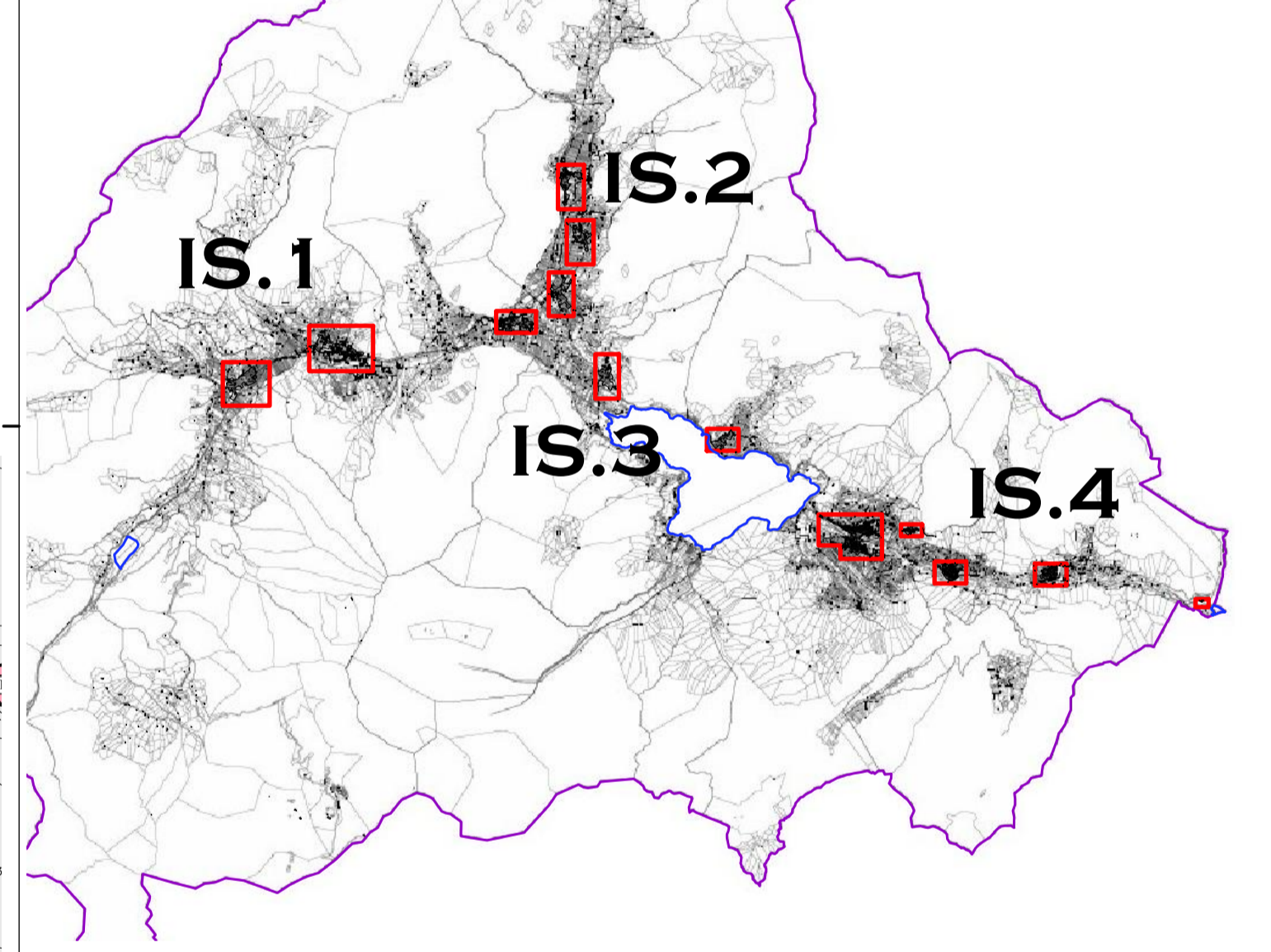


LEGENDA - Scala 1:2.000	
Sistema insediativo ed infrastrutturale	
	Subito
	Toponimi
	Numero Unità Edilizie
	Insiediamenti storici isolati con numerazione U.E. (vedi paragrafo 2.1)
	PEM Patrimonio edilizio montano (vedi paragrafo 2.1)
	Specifico riferimento nominale
	Norme particolari contenute nelle Relazioni di insediamento da PRC approvati
CATEGORIE DI INTERVENTO	
	Restauro
	Risanamento conservativo
	Ristrutturazione edilizia
	Nuova costruzione
	Demolizione
AREE LIBERE	
	Aree libere - Strade
	Spazi pubblici - Piazze
	Spazi pubblici da riqualificare
AREE PRIVATE	
	Spazi privati - Giardini
	Spazi privati da riqualificare



COMUNE DI LEDRO
 PROVINCIA AUTONOMA DI TRENTO

PIANO REGOLATORE GENERALE
UNIONE CARTOGRAFICA
INSEDIAMENTO STORICO
BARCESINO - BIACESA - LEGOS
MOLINA - PONALE - LEGOS

TAVOLA
IS.4

SCALA
1:1.000

DICEMBRE 2019
 Adozione definitiva
DICEMBRE 2020
 Approvazione con prescrizioni

Collaboratori: Valentina Chiarelli, Matteo Stefanelli

dott. arch. CARMELO CAPIZZI
 Responsabile Ufficio Tecnico
 del Comune di Ledro

dott. arch. REMO ZULBERTI
 p.zza Principale, 84 - 38082 Cimago (TN)
 email: remozulberti@gmail.com - tel: 0461 505653

Ordine degli Architetti
 Pianificatori Paesaggisti e Conservatori
 della Provincia di Trento
 Def. Architetto
REMO ZULBERTI
 692 sez. A ARCHITETTURA